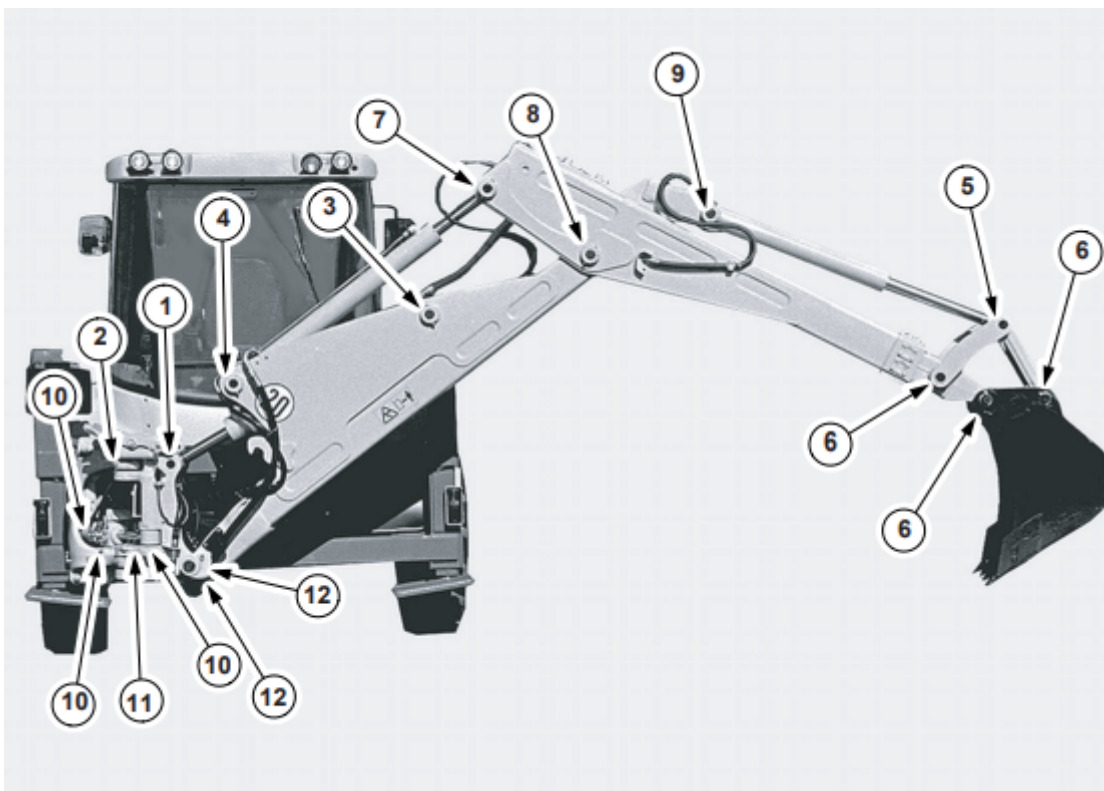
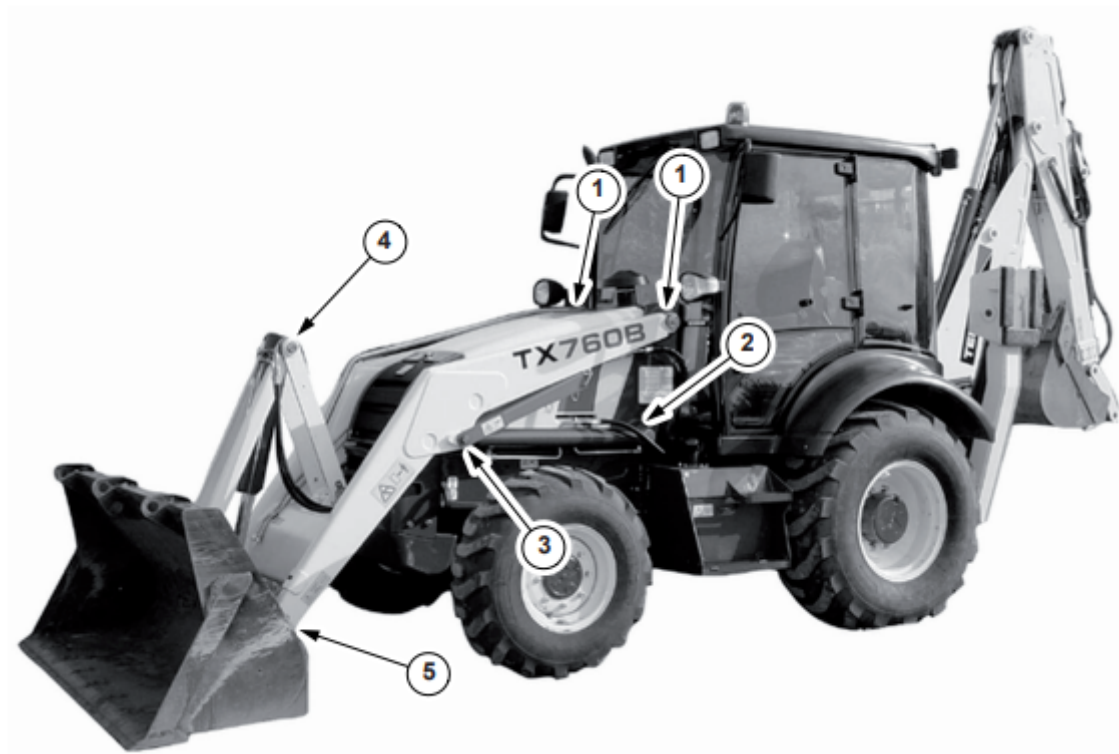


# Liigendite määrimine

Poomil ja laaduril asub iga liigendi küljes õlinippel, mille abil tuleb liigendit määrida iga 8h järel. Määrdeprits asub astmelaua taga olevas panipaigas. Määrimisel teha 1-3 pritsimist liigendi kohta.



Revision #2

Created 13 April 2022 18:09:07 by Kopponees.ee

Updated 13 April 2022 18:17:52 by Kopponees.ee